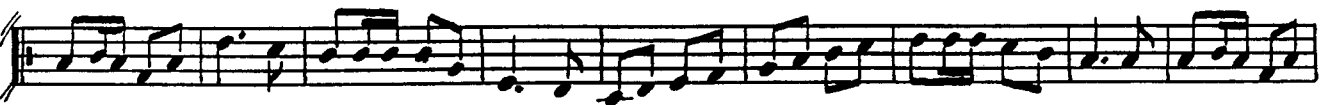
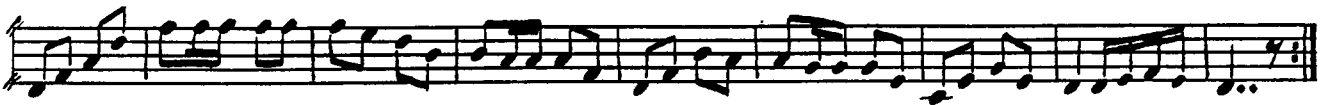
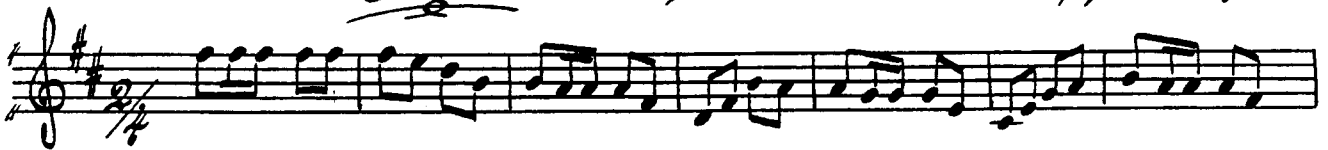


107

Valsef. „Lasse i Svannou..“ *B. G. Sundell*  
Nästarevik.

Inslades på 80-talet av en gammal smed: Pelle i  
Becksmälla. Han använde häri utskiliga „knyx“ när han  
var „lagou“.

106

Polkaef. „Lasse i Svannou..“ ~ *B. G. Sundell* Nästarevik

Insänt till Smålands spelmansförbund av Bent Hansen,  
som även gjort notskriften.

Bilaga till Smååtar nr 3/96