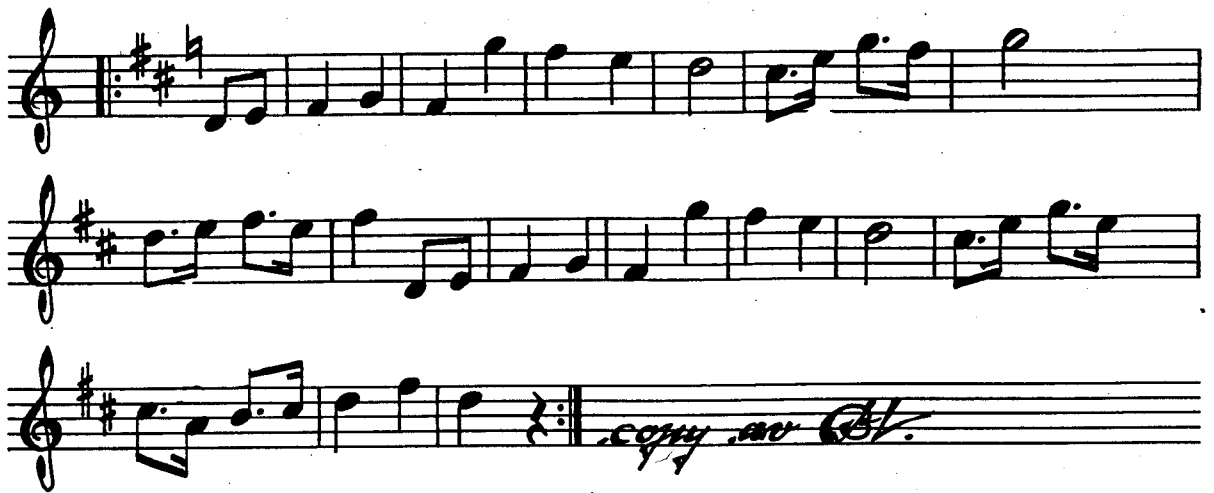


Chädelse! låt no. 78.



Of föreg. utskick ar moder, hade
eu fetskrivou låt kommit med.
felet var inte Maria's, utan under-
decknade sou hade för breittou vid
udskrivningen.

Yu har väl dou flesta uppdäckt
felet, men hur sou helst, såhän skul
andna reytiseu ar skoddis efter Anou djung-
qvist, syelas.

Hälsning,
B. Hauzen.